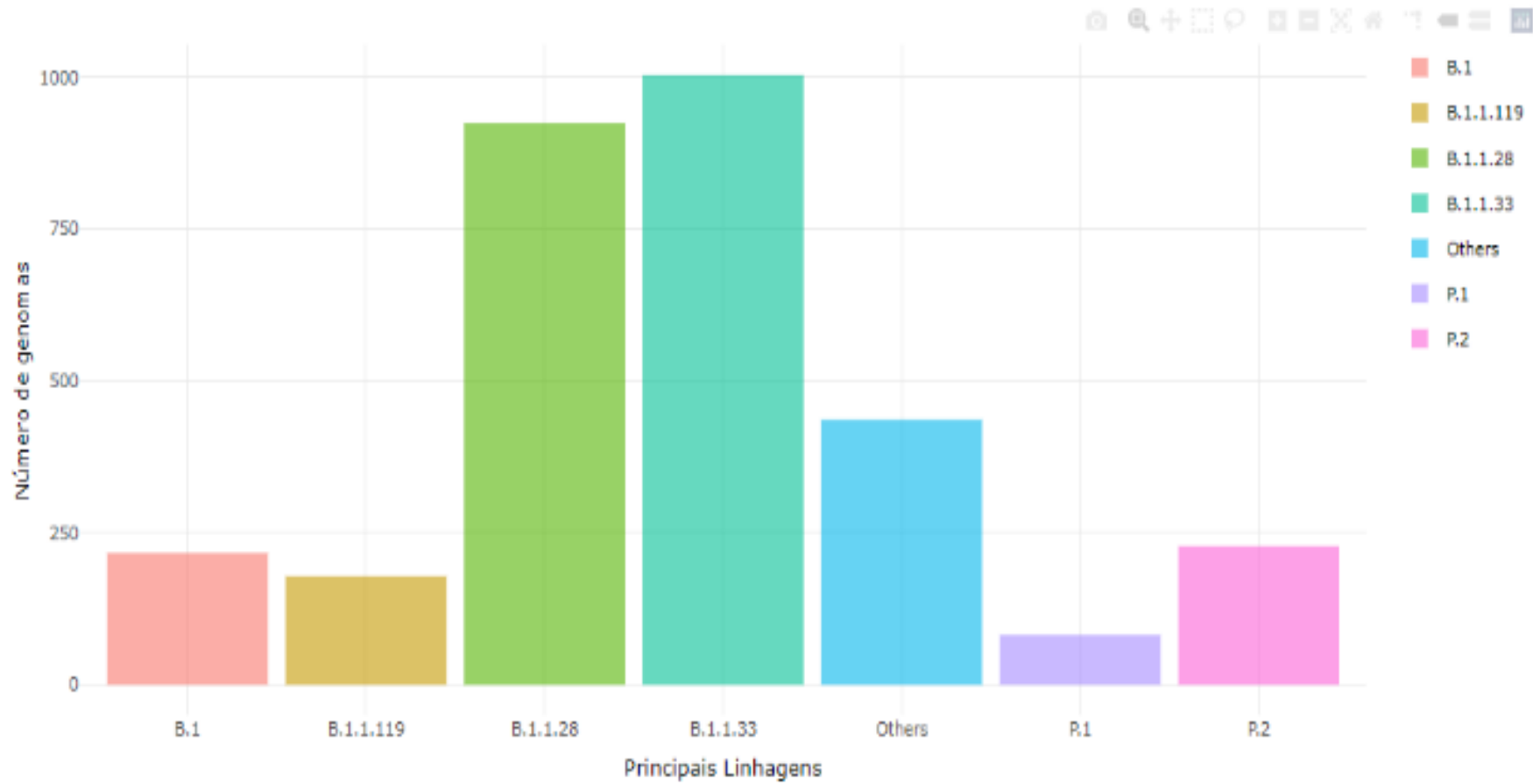
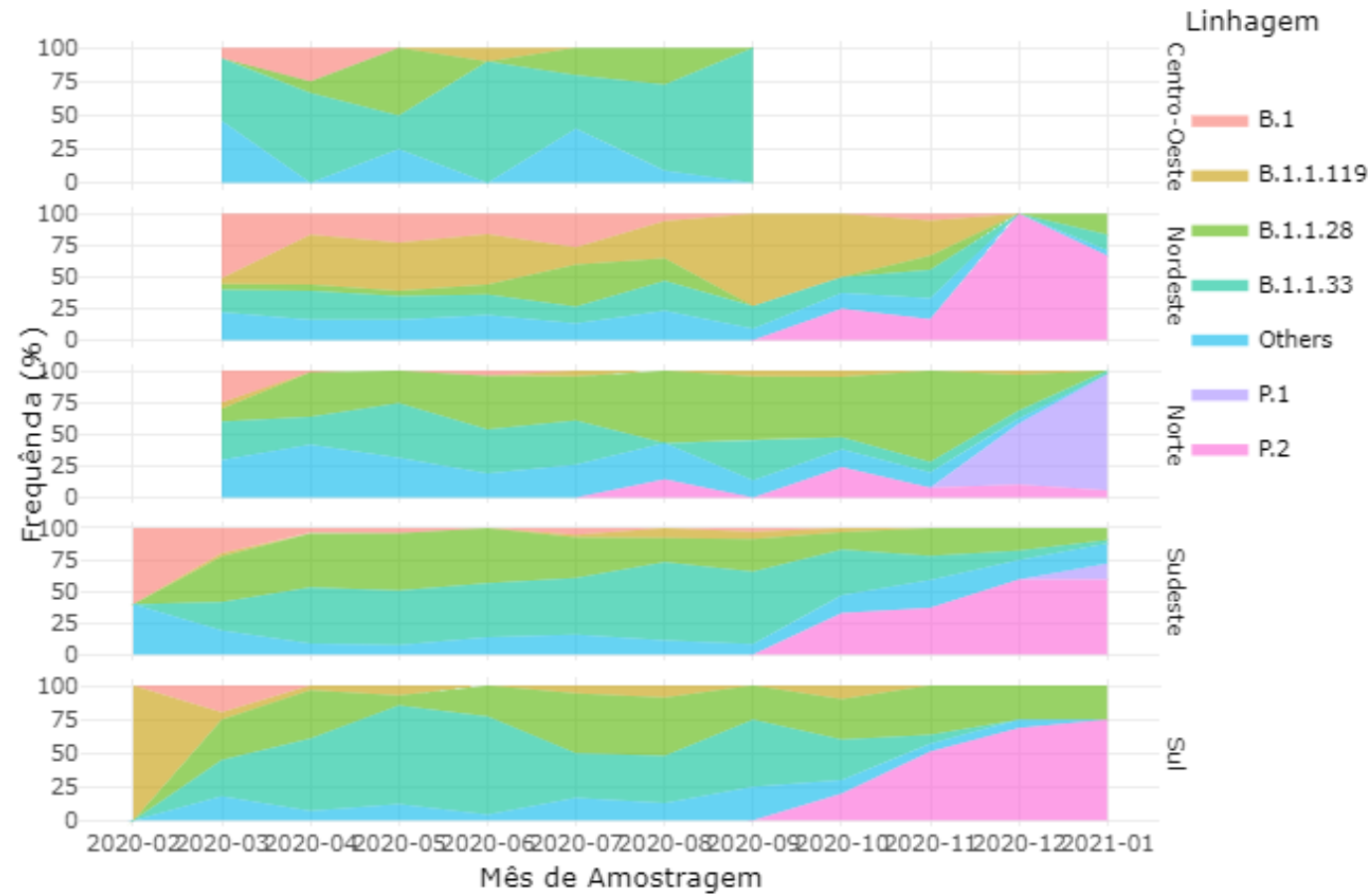


PRINCIPAIS LINHAGENS DO SARS-CoV-2 ENCONTRADAS NO BRASIL



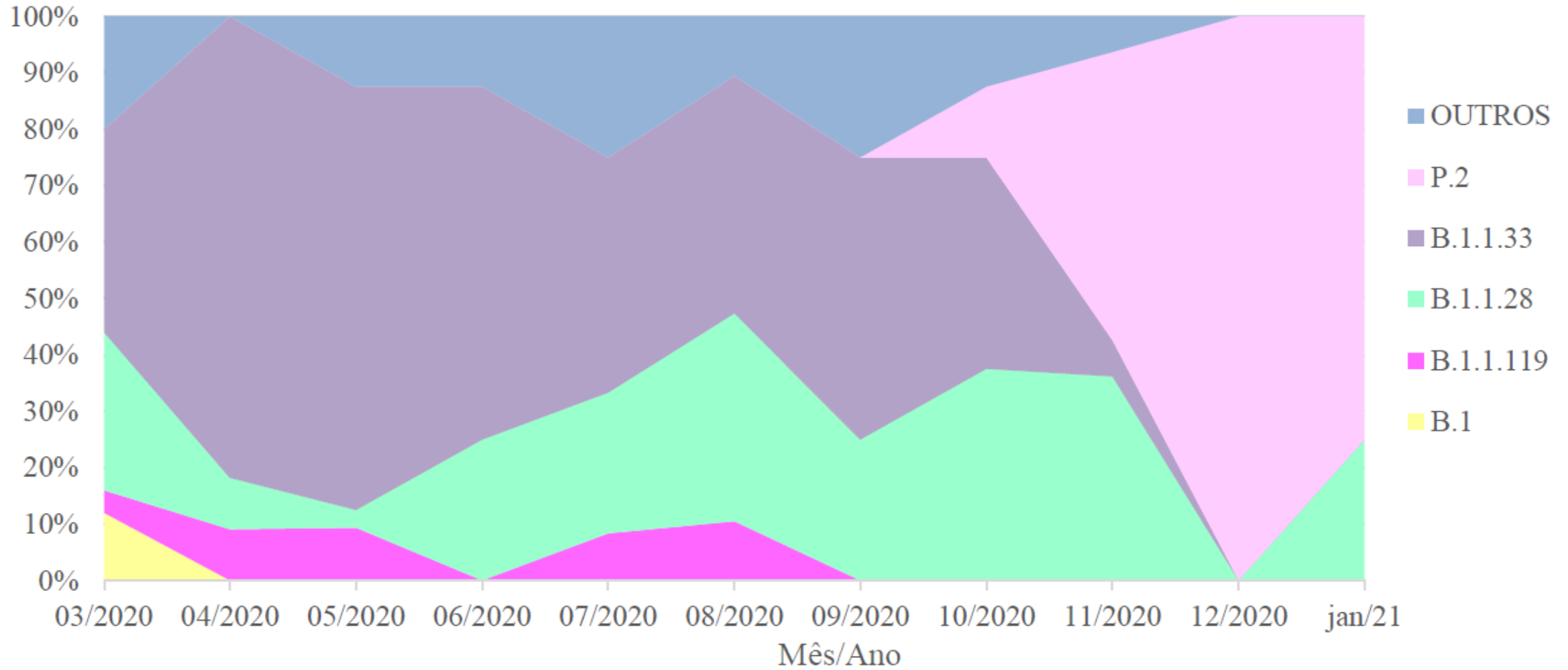
Principais linhagens no Brasil (Fonte: Rede Genômica)

Por região geográfica



- Principais linhagens em diferentes regiões do país (Fonte: Rede Genômica)

Frequência das linhagens identificadas no Rio Grande do Sul



Frequência das 05 linhagens mais frequentes no Rio Grande do Sul

